



羽田空港 第1ターミナル 第2ターミナル イベントスペースのご案内

2025年12月改定

お問い合わせ先

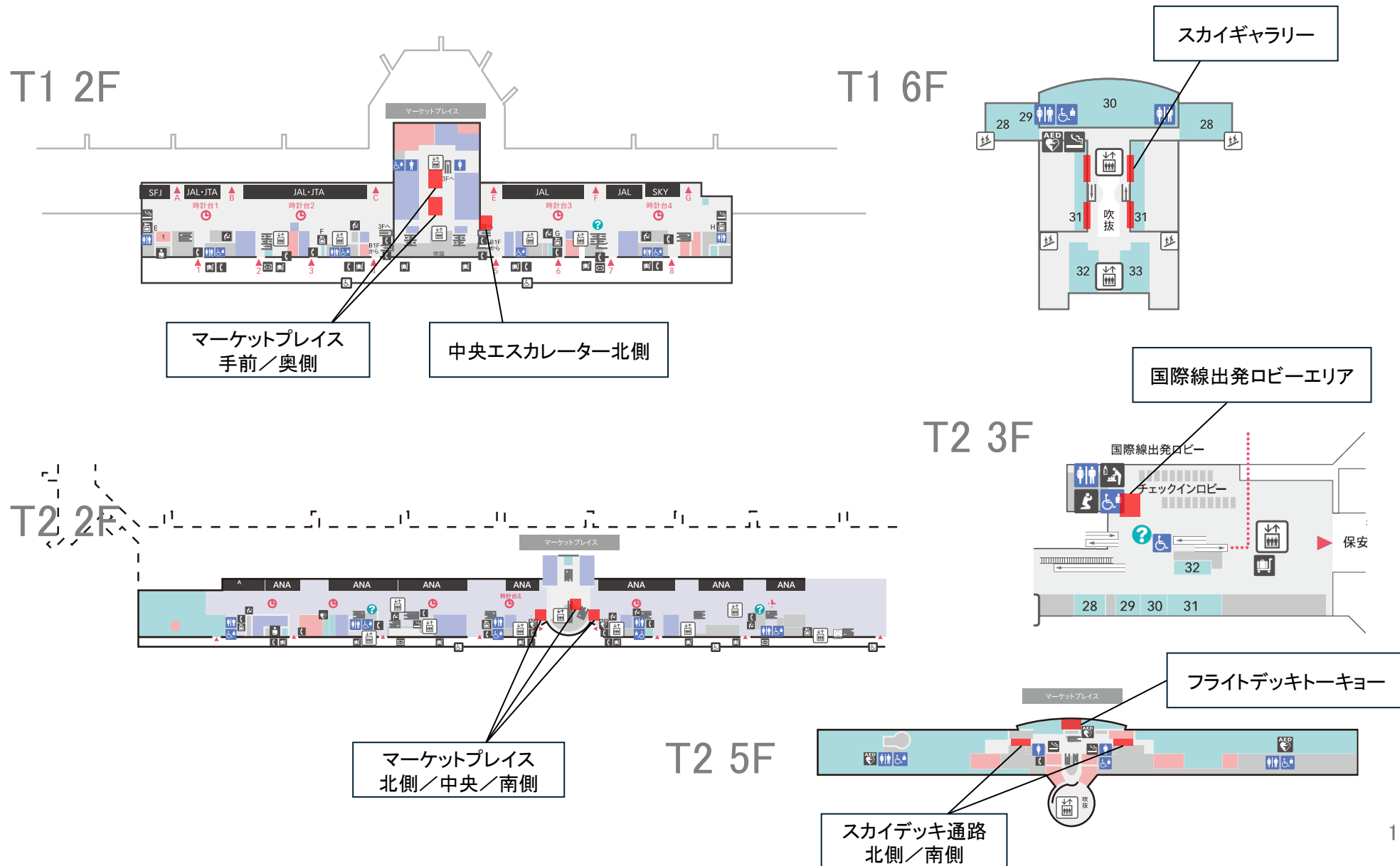
(株)ビッグウイング 営業部 広告イベント課 イベントチーム

03-5757-8283 / ibento@big-wing.co.jp

(平日09:00~17:30)



■…イベントスペース





1. 利用日数

- ・各イベントスペースのお申し込みは、1日より申し受けます。（最長21日間利用可能）
- ・利用者の公平性を期するため、1社による連続したイベント開催を規制することを目的として、以下の待機期間を設定しております。

1日～7日間ご利用	1日間
8日間～14日間ご利用	3日間
15日間～21日間ご利用	6日間

※利用可能期間はスペースによって異なります。詳細は各スペースのページをご覧ください。

2. 開催において

- ・空港施設内のため、予約完了後（イベント開催中を含む）においても、要人来港、ハイジャック、航空事故、特別警備、その他の空港管理運営上のやむを得ない理由により、イベントの中止又は延期をお願いする場合がございますので、予めご了承下さい。（この場合、実施できなかった部分についての使用料の返納、日程の振替等の対応をさせていただきます）。
- なお、イベントの中止・取消等によって生じた損害については、ターミナル及び弊社は一切責任を負いません。

3. スペース利用料以外のその他料金

- ・所轄監督官庁等への実施許可及び作業許可申請 3万円
- ・設営撤去立会費 9万円／回・名（作業規模によりますが、基本2名立会となります。）
- ・本番監理立会費 平日：3万円／回・名 休日：4万5千円／回・名
- ・深夜移動交通費／宿泊費 2万円／回・名
- ・大型資機材（車両含）の搬出入費 2万5千円／回

※大型資機材の搬出入がある場合のみ、扉開放に係る費用として申し受けます。

4. お申し込み

- ・予約は開催日の6ヶ月前の当日（土日／祝祭日の場合は、直前の平日）より、以下にて申し受けます。
株式会社ビッグウイング 営業部 広告イベント課 イベントチーム（平日のみ 09:00～17:30）
電話番号：03-5757-8283 メール：ibento@big-wing.co.jp
- ※仮予約期間は、原則として1週間とさせていただきます。

5. 予約取り消し

- ・お申し込み後の予約取り消しにつきましては、お申し出の期日より下記のとおりキャンセル料が発生します。

＜キャンセル料＞

① 開催日の31日前まで	無料
② 開催日の30日前から15日前まで	基本料金の50%
③ 開催日の14日前から前日まで	基本料金の80%
④ 開催日当日	基本料金の100%



6. 手続きに関して

- ・お申し込みの際は、使用申請書、実施概要、図面、配布物のサンプル等の提出をお願いします。
(図面にはパネル等の接続部や転倒防止策及び施工物の重量や電気容量・電気配線等も明記して下さい。)
- ・弊社で内容等を審査の上、申請書のご提出をもって予約完了といたします。
- ・関係当局及び弊社等の審査により、ご希望に添えない場合もございますのでご了承下さい。
- ・使用料金等は、弊社が指定する日(当月末締め、翌月末払い)までに指定の口座にお振り込み下さい。
尚、決定後のキャンセルは所定のキャンセル料を申し受けます。(詳細は5.予約取り消し 参照)
- ・実施に際しての作業申請書を使用開始日の5営業日前までに提出して下さい。
- ・最終の実施概要、図面、使用責任者届等を必ず使用開始日の14営業日前までにご提出下さい。
- ・お申し込みは使用開始日の6ヶ月前より受付し、スケジュールに関しては実施利用を確定された方を優先とさせていただきます。

7. 設置物(一部抜粋)

- ・造作物等の設置に関しては、後方視界を妨げないようお願いします。
- ・造作物等は、防災処理をされたものをご使用下さい。
- ・床面は、パンチカーペット等で養生をして四方及びケーブル等をモール等で固定し、歩行者の妨げにならないよう十分配慮して下さい。
- ・床面の養生及び転倒防止策、造作物等の縁などにはコーナガードを設置し安全面を考慮したものとして下さい。
(床面養生方法については養生テープの上から粘着テープを使用してください。粘着テープを直接床に付けないようお願いします。)
- ・電源使用の際は、必ず2次側でブレーカーの設置をお願いします。

8. 実施に関して

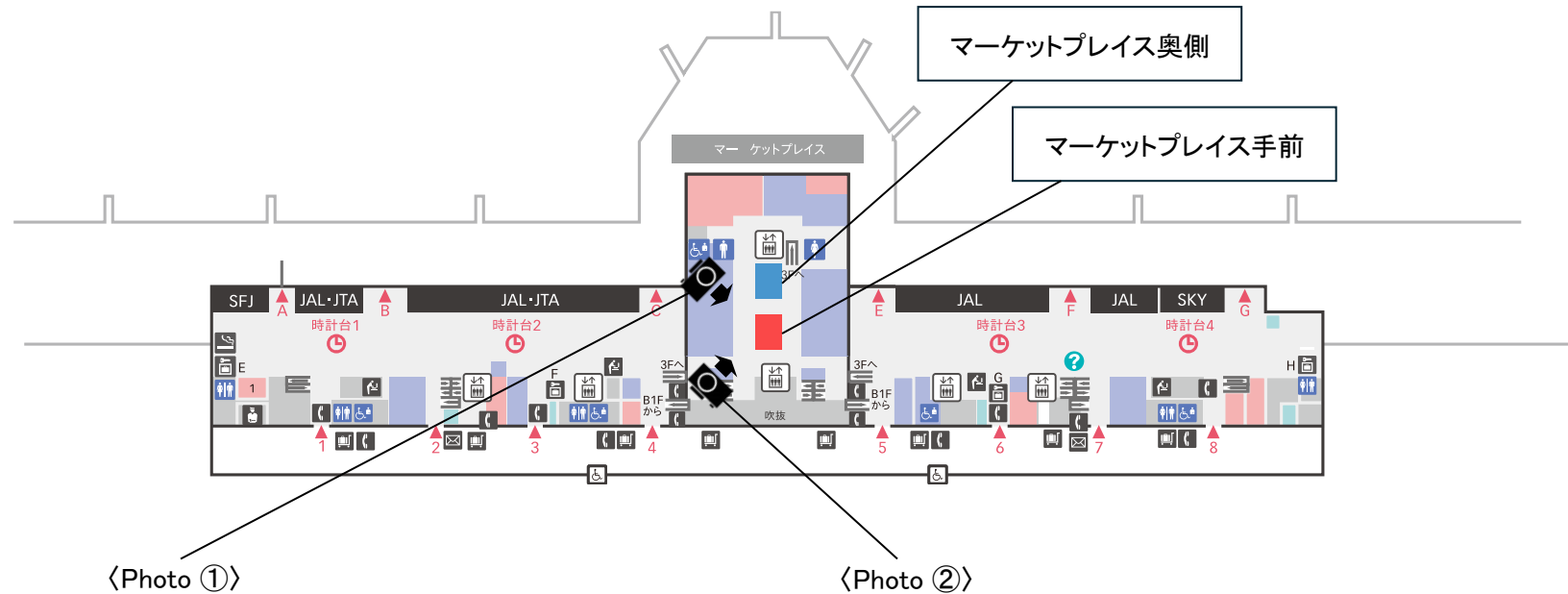
- ・周囲の美観を考慮した内容で実施してください。スタッフの荷物、配布物等が乱雑に置かれることのないよう、クロス等で目隠しをお願いします。
- ・強引な勧誘や旅客の通行を妨げるようなPR方法、リースラインを逸脱してのPRは固くお断りします。
(クレームになる場合には即時中止させていただく場合もございます。)
- ・周囲の店舗へ影響が出るような大きな音が出るものは使用出来ません。
- ・執拗な勧誘、大きな声での呼び込みなどはクレームの原因となりますので、行わないでください。
- ・サンプリング等は周囲の店舗の営業に支障をきたさない範囲で可能です。但し、配布物、配布方法及び容器形状等確認の上、実施可否のお知らせをいたします。
- ・政治活動、宗教、ギャンブル、公序良俗に反した内容のもの、お客様に不快な印象を与える可能性があるものは実施できません。
- ・クレジットカード等入会促進、勧誘キャンペーンについては、内容を確認させて頂いた上で、実施可否のお知らせをいたします。
- ・弊社の指導内容を遵守のうえ実施をお願いします。(有人活動範囲は、イベントスペース+1mまでです。)

9. その他

- ・展示方法及び造作物等について制限がございます。
(関係当局及びターミナル管理会社等の審査により、ご希望に添えない場合がございます。あらかじめご了承下さい。)
- ・物品販売及び金銭授受が発生するイベントは禁止です。
- ・サンプリングは可能です。(飲食物のサンプリングにつきましては主催側にて保健所への確認およびターミナル側との要相談となります。)
- ・展示物/設置物などの持込み品につきましては、イベント期間中に何らかの損害が生じた場合でもターミナル及び弊社では責任は負いかねますので、イベントスペース使用者(主催者・運営者)にて適宜「動産保険」などご加入いただきますようお願いいたします。



2F マーケットプレイス (出発ロビー) には、手前と奥側で2ヶ所のイベントスペースがございます。





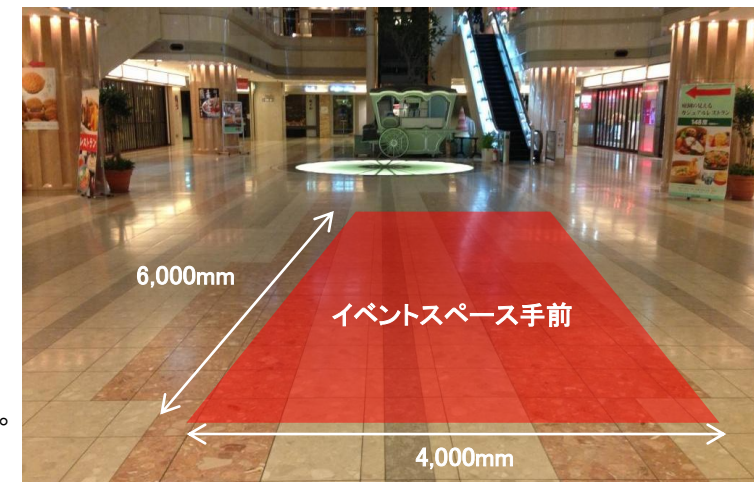
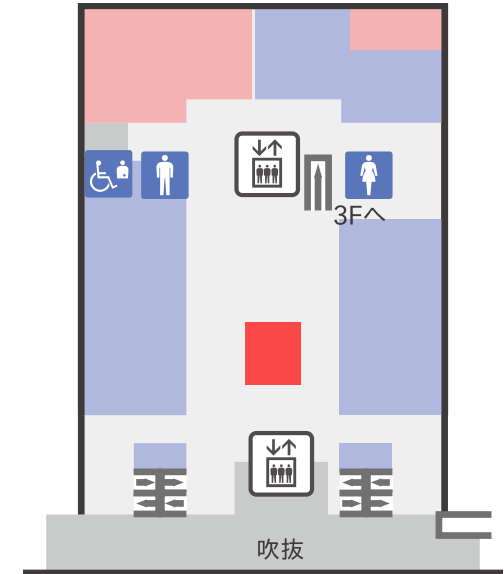
1. 名 称	2F マーケットプレイス手前
2. 展 開 エ リ ア	w4,000mm × d6,000mm × h2,100mm ※24m ²
3. 利 用 料 金	<div>1日～7日間までご利用 20万円／日</div> <div>8日間～14日間までご利用 18万円／日（8日目以降、10%割引）</div> <div>15日間～21日間までご利用 16万円／日（15日目以降、20%割引）</div>
4. 利 用 可 能 期 間	最長21日間まで
5. 設 営・撤 去 可 能 時 間	<div>設 営 前日20:00～翌4:00</div> <div>撤 去 当日20:00～翌4:00</div>
6. 付 帯 設 備	電源3回路(15A・100V×3回路)
7. 用 途	展示・PR・サンプリング・車両展示
8. 特 記 事 項	

有人活動範囲はスペースから1mまでとさせていただきます。

イベント内容により旅客が滞留する可能性がある場合は、整理スタッフの配置をお願いしております。

周辺店舗への見通しが悪くなるような大きな造作物の設置はご遠慮ください。

館内は採光設備をとっており、朝・夕の光度が低くなっているため、照明設備の設置をご検討ください。





電源B/C用 付属電源ケーブル



○床面埋込式(100V) ※図面参照
 A : アース付平行コンセント 最大15Aまで
 B/C : アース付3P 最大15Aまで
 ※付帯備品(B/C回路用電源コンセントボックス)
 ※2次側でのブレーカーの設置をお願いします。
 ※躓き防止のため、電源モールを必ずご準備ください。

電源A



電源B/C



◎使用に関しては、事前に配線図、使用機器配置図、容量等の提出と許可が必要となります。





イベント実施例

※視認性確保の都合上、高さが規定内であっても、横幅のある造作物は置くことができません。

●サンプリングイベント



●車両展示イベント



●PRイベント



●PRイベント



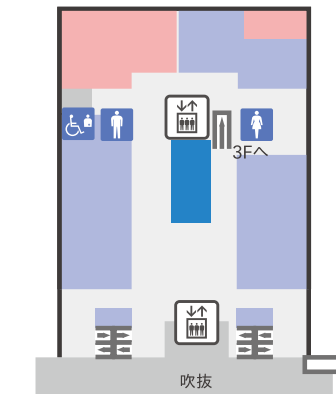


1. 名 称 2F マーケットプレイス奥側
2. 展 開 エ リ ア w4,000mm × d8,400mm × h2,400mm ※33.6㎡
3. 利 用 料 金

1日～7日間までご利用	30万円／日
8日間～14日間までご利用	27万円／日（8日目以降、10%割引）
15日間～21日間までご利用	24万円／日（15日目以降、20%割引）
4. 利 用 可 能 期 間 最長21日間まで
5. 設 営・撤 去 可 能 時 間

設 営	前日20:00～翌4:00
撤 去	当日20:00～翌4:00

※宅急便の荷送りはこの限りではありません。
6. 付 帯 設 備 電源5回路(15A・100V×5回路)
7. 用 途 展示・PR・サンプリング・車両展示
8. 特 記 事 項



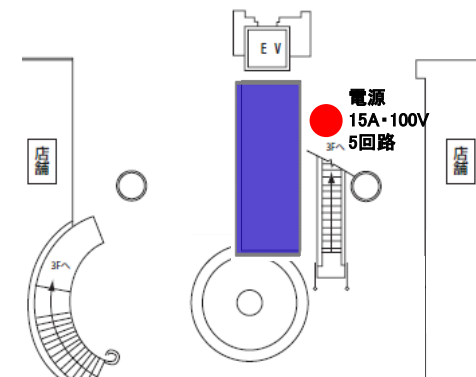
有人活動範囲はスペースから1mまでとさせていただきます。

イベント内容により旅客が滞留する可能性がある場合は、整理スタッフの配置をお願いしております。

周辺店舗への見通しが悪くなるような大きな造作物の設置はご遠慮ください。

館内は採光設備をとっており、朝・夕の光度が低くなっているため、照明設備の設置をご検討ください。

電源を使用する場合は、架設電源工事労務費として1万円／回を申し受けます。

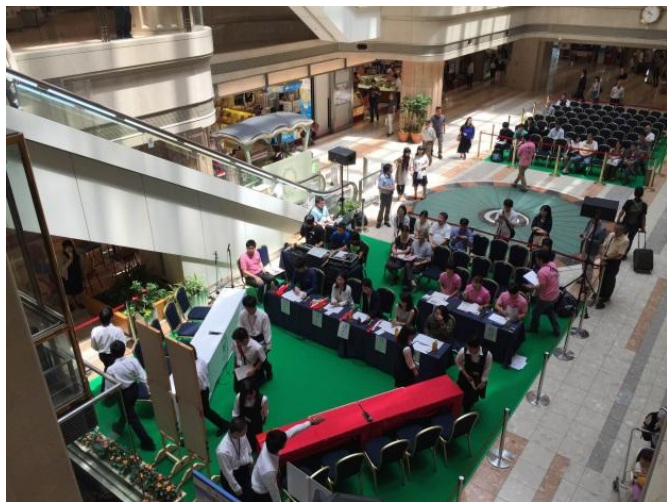




イベント実施例

※視認性確保の都合上、高さが規定内であっても、横幅のある造作物は置くことができません。

●ステージイベント



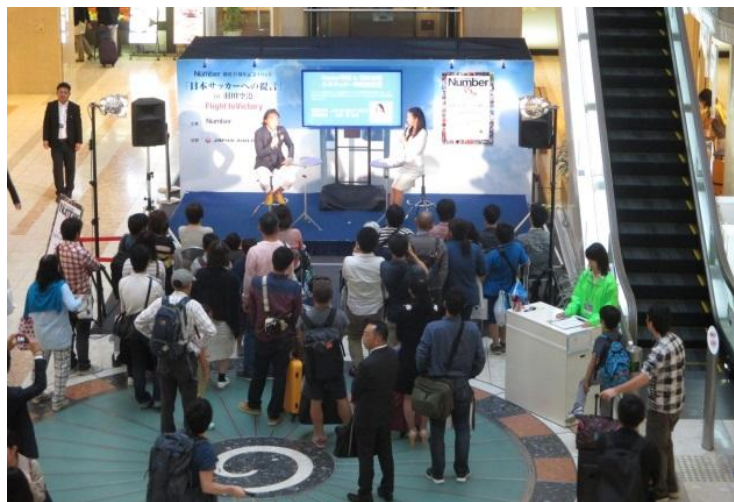
●ステージイベント



●車両展示イベント



●ステージイベント





手前と奥側の同時展開で一体感のあるイベント訴求が可能です。

以下のとおり、同時利用いただく場合は、割引価格にてご利用いただけます。

例) A社がイベントを1日間実施する場合…

ケース① 【単体】イベントスペース(奥側)

料金: 300,000円

ケース② 【セット】イベントスペース(奥側)＋イベントスペース(手前)

料金: 240,000円＋160,000円＝400,000円

*20%OFF

ケース③ 【複合】イベントスペース(奥側)＋噴水跡スペース＋イベントスペース(手前)

料金: 240,000円＋150,000円＋160,000円＝550,000円

*20%OFF

*噴水跡スペース上の造作物・展示物の配置不可



◆使用例

・物販イベント

主催が**地方自治体に限る**

・警備員配置の義務化(上記ケース③時)

エスカレーター前の安全確保

・同業種の同時展開は**不可**とする

ex. カード会社×カード会社

・同種イベントの同時展開は**可**とする

ex. カード会社(勧誘)×リゾート運営会社(勧誘)

・観光PRの同時展開は**可**とする







ex. 自治体A×自治体B

▼使用例





オプション販売について

	奥側スペース		奥側左スペース
	中央スペース		中央左スペース
	手前スペース		手前左スペース

名称	基本販売	オプション販売	サイズ	販売価格(税抜)
奥側	●	—	33.6㎡(w4,000×d8,400mm) →(タイル:w10枚×d21枚)	300,000円(1日～7日間ご利用) 270,000円(8日間～14日間ご利用) 240,000円(15日間～21日間ご利用)
奥側左 ※1	—	● 「奥側」スペースご成約時に限る	10.08㎡(w1,200×d8,400mm) →(タイル:w3枚×d21枚)	75,000円(1日～7日間ご利用) 45,000円(8日間～14日間ご利用) 15,000円(15日間～21日間ご利用)
中央 ※2	—	● 「奥側」スペースご成約時に限る	22.4㎡(w4,000×d5,600mm) →(タイル:w10枚×d14枚)	180,000円(1日～7日間ご利用) 150,000円(8日間～14日間ご利用) 120,000円(15日間～21日間ご利用)
中央左 ※1	—	● 「奥側」+「奥側左」+「中央」スペース ご成約時に限る	6.72㎡(w1,200×d5,600mm) →(タイル:w3枚×d14枚)	54,000円(1日～7日間ご利用) 34,000円(8日間～14日間ご利用) 14,000円(15日間～21日間ご利用)
手前	●	—	24㎡(w4,000×d6,000mm) →(タイル:w10枚×d15枚)	200,000円(1日～7日間ご利用) 180,000円(8日間～14日間ご利用) 160,000円(15日間～21日間ご利用)
手前左 ※1	—	● 「手前」スペースご成約時に限る	6㎡(w1,000×d6,000mm) →(タイル:w2.5枚×d15枚)	50,000円(1日～7日間ご利用) 30,000円(8日間～14日間ご利用) 10,000円(15日間～21日間ご利用)

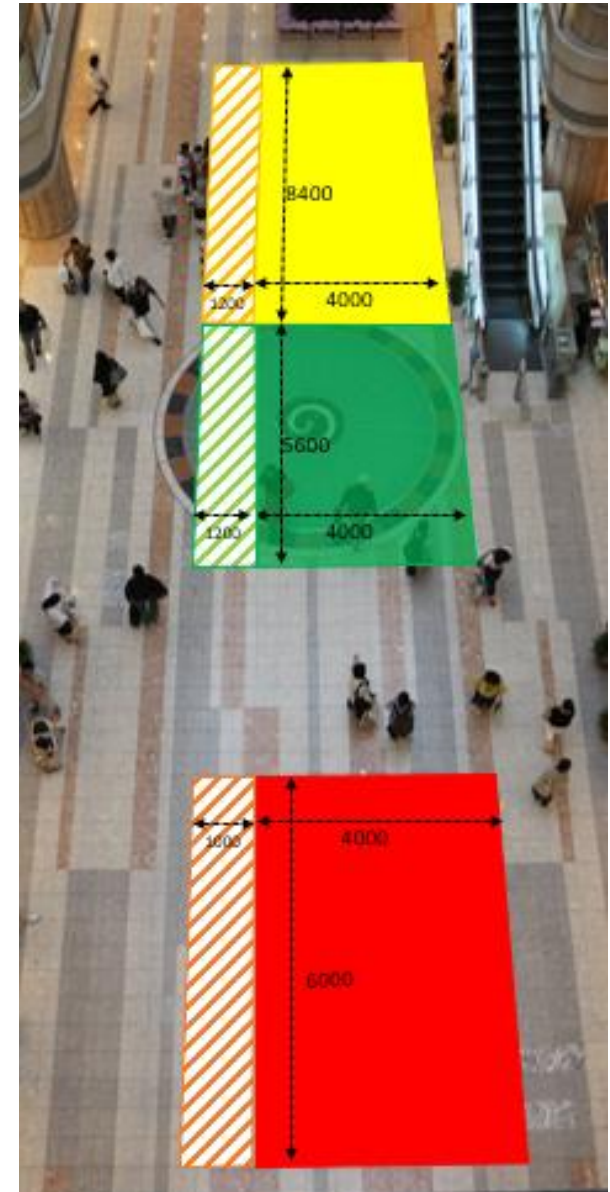
※1高さ制限あり:スペース内は高さ1,000mm以下の常設、または常設物がない場合は有人エリアとする。

※2高さ制限あり:高さは2,400mm以下とし、周辺店舗への配慮をおこなうこととする。

★手前～奥側を1企業が使用する場合には、エリア内においてお客様動線(d2,000mm以上(タイル5枚分))を確保することとする。

★複数のスペースを同時にご成約の場合、セット割り(割引率20%/日)を適用させることができる。

ただし、「奥側+奥側左」、または「手前+手前左」は適用外とする。



第1ターミナル 2F マーケットプレイス 羽田産直館イベントスペース（紹介）



イベントスペース手前／奥側の後方にございます、
「羽田産直館」店舗内のイベントスペースをご紹介します。（利用料金別途）
手前／奥側と連携することも可能です。
※行政・地方自治体主催のイベントのみ実施可とします。

詳細はお問い合わせください。別途資料をお渡しいたします。

全国特産品販売

旬の新鮮な一次産品や全国の郷土特産品を販売。生産者から直接仕入れるこだわりの産品が登場します。

①地域連携PRコーナー

店舗ファザード中央で、地域の特産品の販売・PRが可能です。

②地域連携PRコーナー

ふるさと納税PR、移住・就労相談等に使い勝手の良いスペースです。

③オープンキッチン

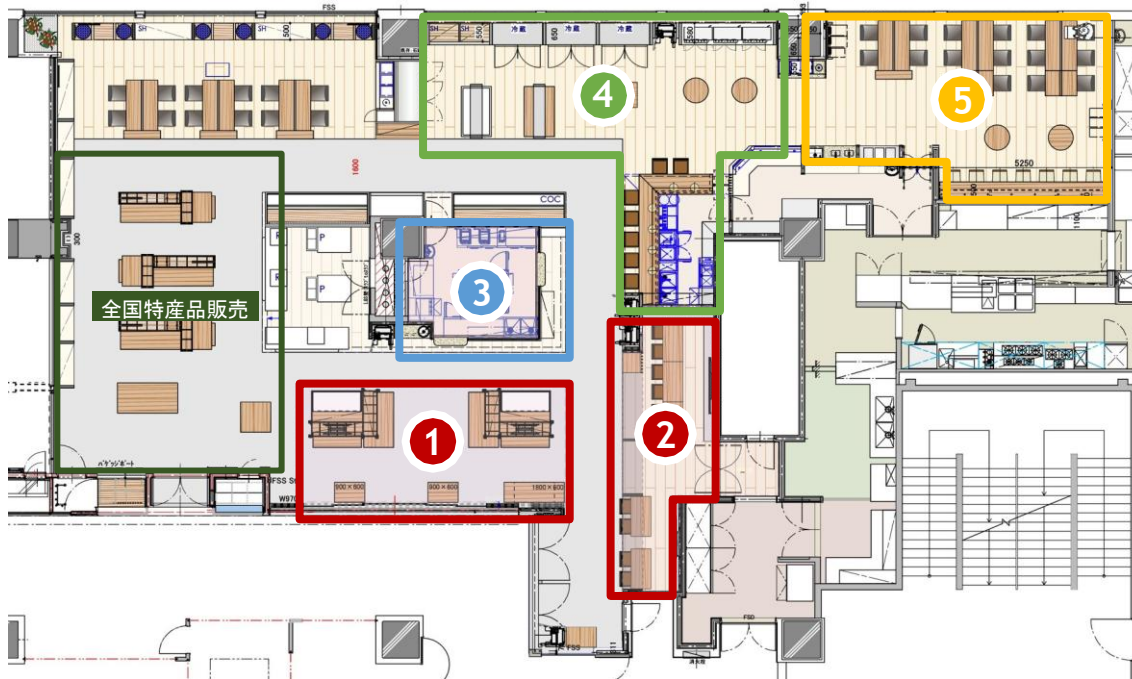
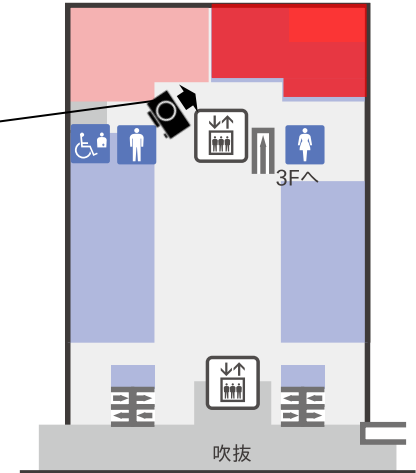
地域連携PRコーナーとともに、特産品の試食等に利用可能です。

④1COIN酒BAR／地酒等販売

地域連携PRコーナーとともに、地域の酒の連携PRが可能です。

⑤イートインコーナー

地域連携PRコーナーとともに、地域の特産品を使用したオリジナルメニューの提供が可能です。



※店舗内イメージ図

※上記は2023年10月時点の情報です。



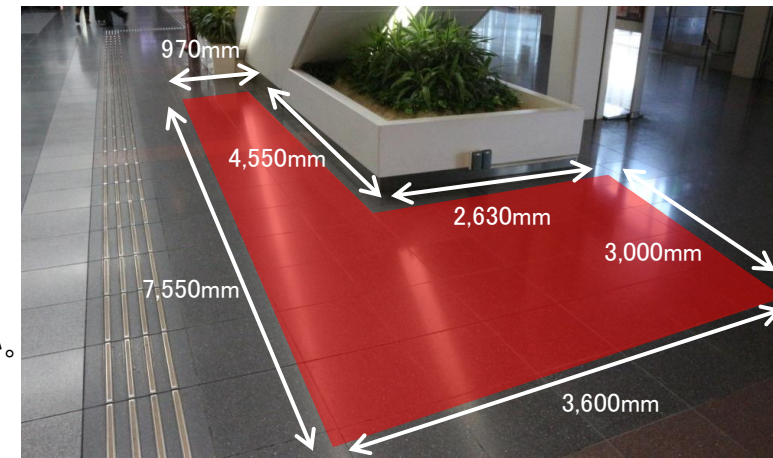
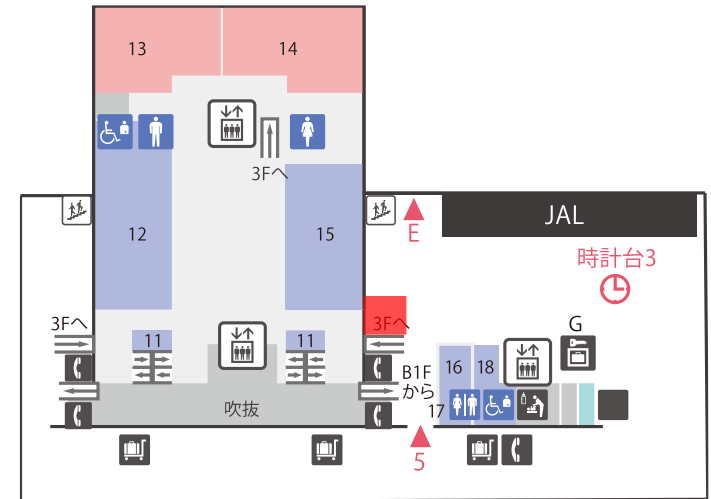
1. 名 称 2F 中央エスカレーター北側
2. 展 開 エ リ ア
w3,600mm × d3,000mm × h1,900mm
w970mm × d4,550mm × h1,900mm ※合計 15.21㎡
3. 利 用 料 金 1日～14日間までご利用 14万円／日
4. 利 用 可 能 期 間 最長14日間まで
5. 設営・撤去可能時間
設営 前日20:00～翌4:00
撤去 当日20:00～翌4:00
※宅急便の荷送りはこの限りではありません。
6. 付 帯 設 備 電源2回路(15A×2回路)
7. 用 途 展示・PR・サンプリング
8. 特 記 事 項

有人活動範囲はスペースから1mまでとさせていただきます。

スペース周辺の点字ブロック上にスタッフを立たせることは禁止いたします。

館内は採光設備をとっており、朝・夕の光度が低くなっているため、照明設備の設置をご検討ください。

什器レイアウトについては応相談。

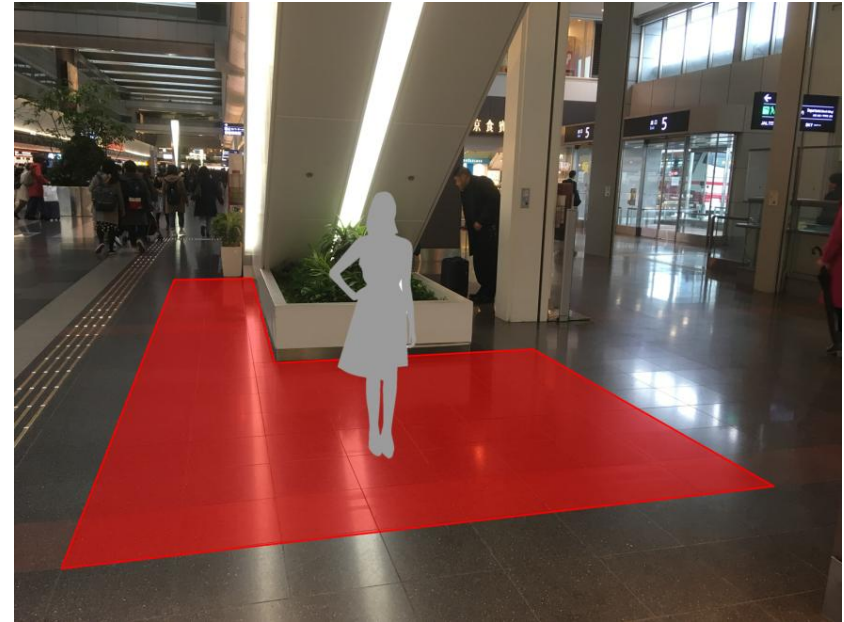




電源位置



<イメージ図>



- 電源 20A仕様 × 2回路
使用可能電気容量は、1回路につき 15Aまでです。
※2次側での漏電ブレーカーの設置をお願いします。
※躓き防止のため、電源モールをご準備ください。



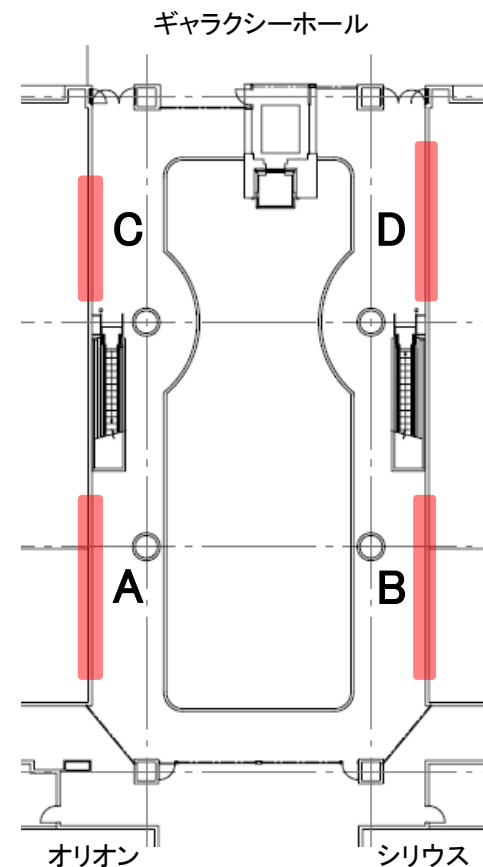
1. 名 称 6F スカイギャラリー（壁面利用）
2. 展 開 エ リ ア
 - A = w10,600mm × h2,700mm
 - B = w10,920mm × h2,700mm
 - C = w5,460mm × h2,700mm
 - D = w7,570mm × h2,700mm
 - ※詳細寸法は現調ください。
3. 利 用 料 金
 - 1日～6日間までご利用 10万円／日
 - ※7日間以上14日間以下ご利用の場合は、一律70万円
4. 利 用 可 能 期 間 最長14日間まで
5. 設営・撤去可能時間
 - 設営 前日20:00～翌4:00
 - 撤去 当日20:00～翌4:00
 - ※宅急便の荷送りはこの限りではありません。
6. 付 帯 設 備 なし
7. 用 途 展示
8. 特 記 事 項

壁面への直貼りは禁止といたします。レイアウトについては応相談。

ピクチャーレール用のワイヤーフックをお貸出いたします。（1式 3万円）

エスカレーター上り口・下り口付近の掲出は、事故の原因になりますので不可です。

通路への設置物（イーゼルスタンド・展示物等）は、通行障害となるため不可です。

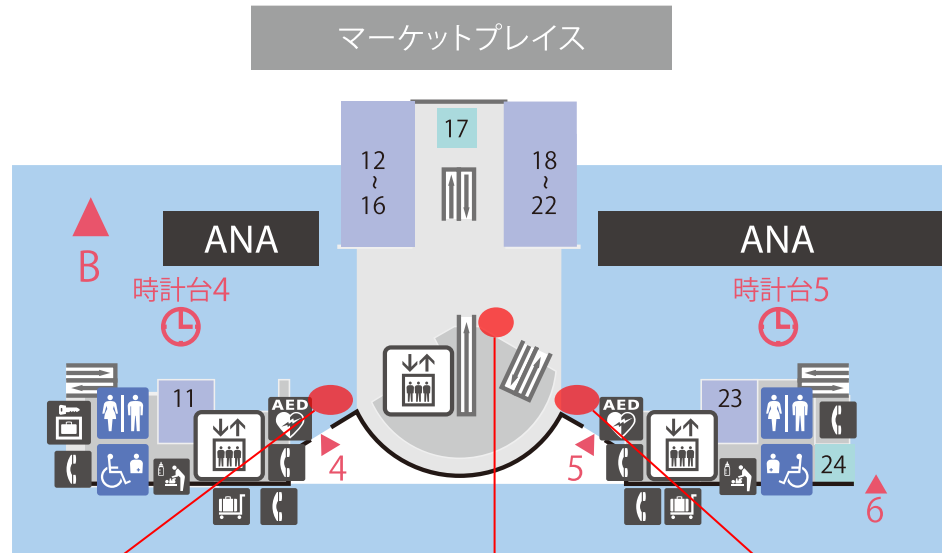




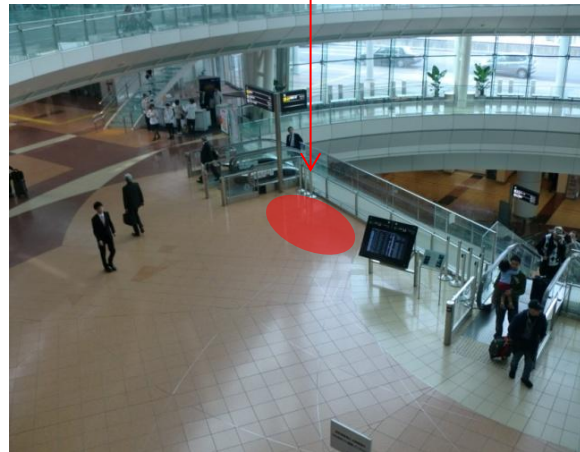
イベント実施例

●パネル展示イベント





マーケットプレイス北側



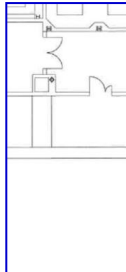
マーケットプレイス中央



マーケットプレイス南側

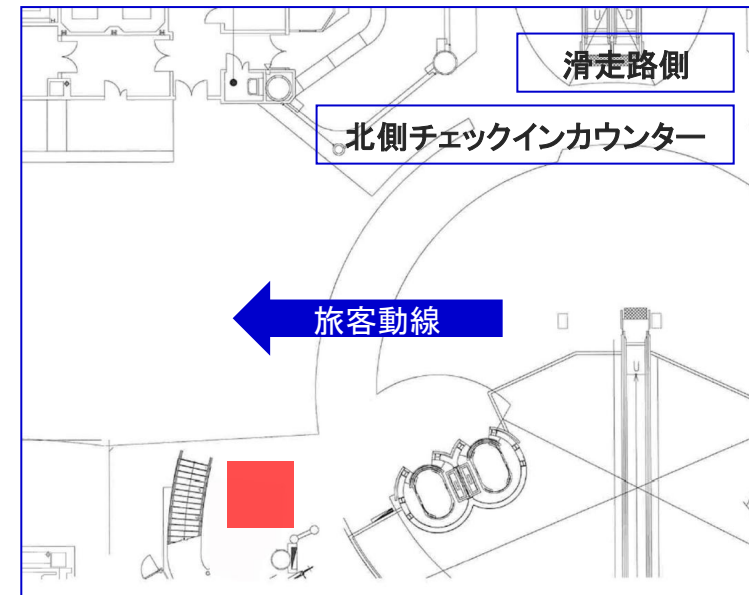


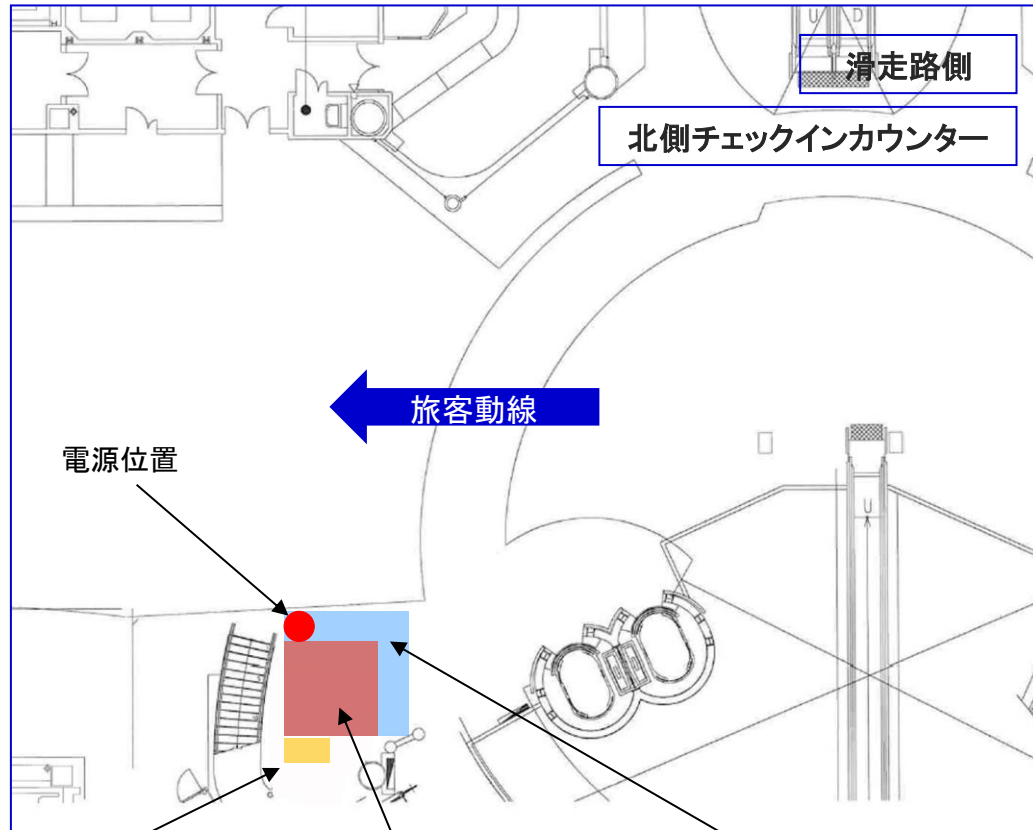
1. 名 称	2F マーケットプレイス北側	
2. 展 開 エ リ ア	w4,000mm × d5,000mm × h2,100mm ※20㎡	
3. 利 用 料 金	1日～7日間までご利用	16万7千円／日
	8日間～14日間までご利用	15万円／日（8日目以降、約10%割引）
	15日間～21日間までご利用	13万3千円／日（15日目以降、約20%割引）
4. 利 用 可 能 期 間	最長21日間まで	
5. 設営・撤去可能時間	設営 前日20:00～翌4:00	
	撤去 当日20:00～翌4:00	
	※宅急便の荷送りはこの限りではありません。	
6. 付 帯 設 備	電源3回路(15A × 3回路)	
7. 用 途	展示・PR・サンプリング	
8. 特 記 事 項		



有人活動範囲はスペースから1mまでとさせていただきます。

館内は採光設備をとっており、朝・夕の光度が低くなっているため、照明設備の設置をご検討ください。



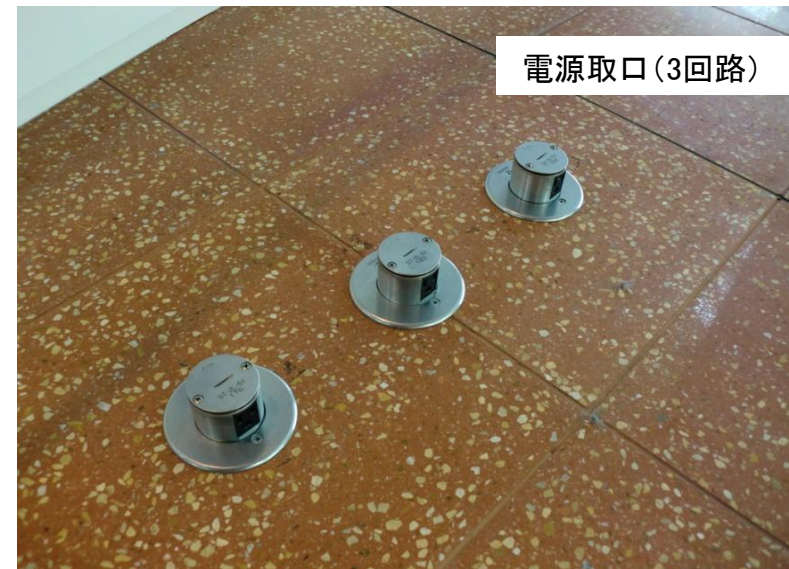
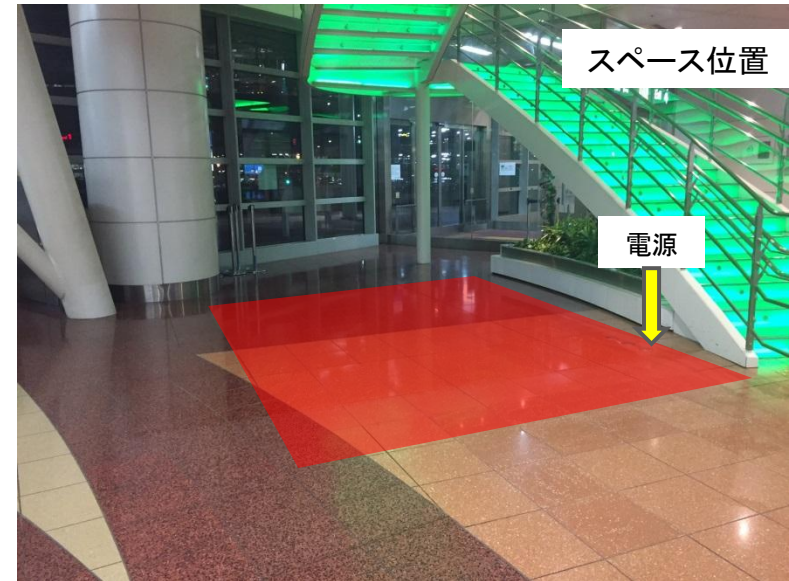


ストックスペース設置可能エリア
w2,000mm × d1,000mm
(床養生必須)

ブース設置可能エリア
w4,000mm × d5,000mm


有人活動可能エリア
w4,000mm × d5,000mmより
それぞれ+1,000mm

●電源 20A仕様 × 3回路
使用可能電気容量は、1回路につき 15Aまでです。
※2次側での漏電ブレーカーの設置をお願いします。
※踏き防止のため、電源モールをご準備ください。



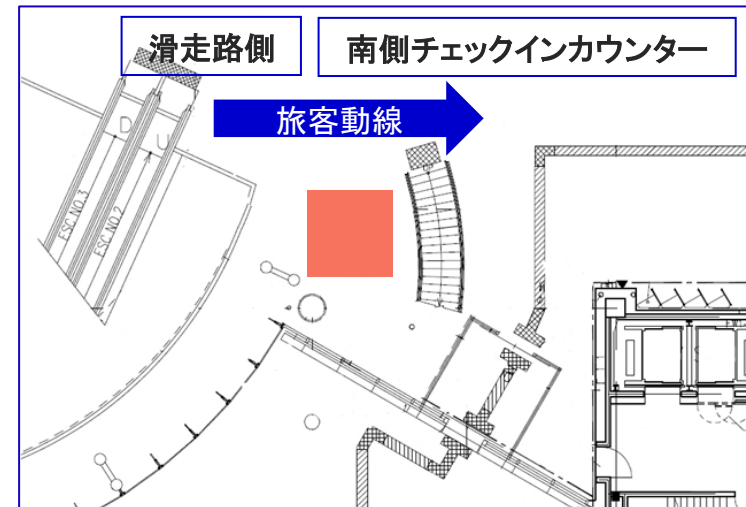
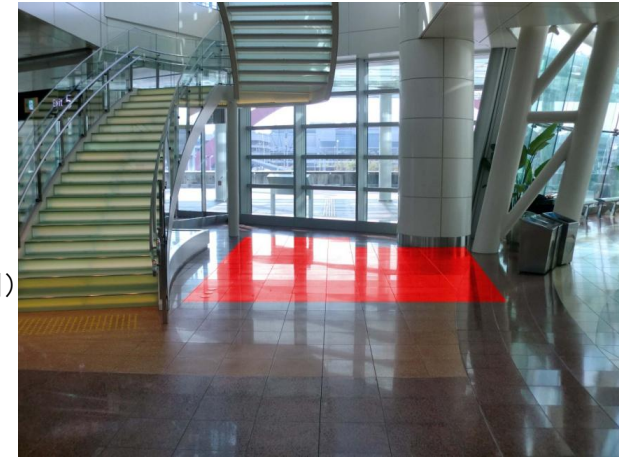


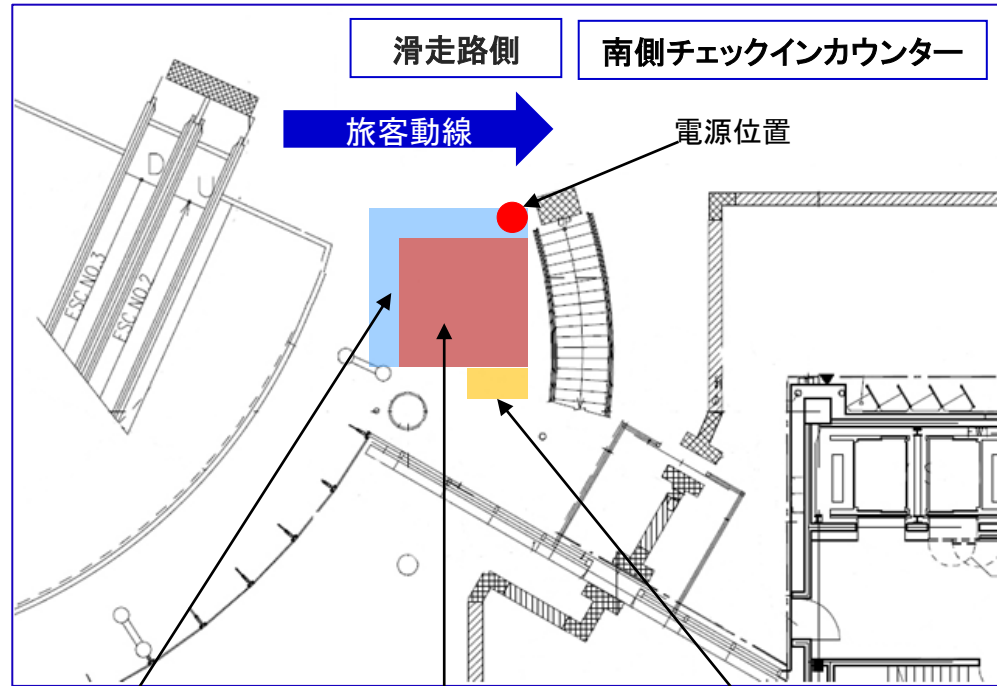
1. 名 称	2F マーケットプレイス南側	
2. 展 開 エ リ ア	w4,000mm × d5,000mm × h2,100mm ※20㎡	
3. 利 用 料 金	1日～7日間までご利用	16万7千円／日
	8日間～14日間までご利用	15万円／日（8日目以降、約10%割引）
	15日間～21日間までご利用	13万3千円／日（15日目以降、約20%割引）
4. 利 用 可 能 期 間	最長21日間まで	
5. 設営・撤去可能時間	設営 前日20:00～翌4:00	
	撤去 当日20:00～翌4:00	
	※宅急便の荷送りはこの限りではありません。	
6. 付 帯 設 備	電源3回路(15A × 3回路)	
7. 用 途	展示・PR・サンプリング	
8. 特 記 事 項		



有人活動範囲はスペースから1mまでとさせていただきます。

館内は採光設備をとっており、朝・夕の光度が低くなっているため、照明設備の設置をご検討ください。





有人活動可能エリア
w4,000mm × d5,000mm
よりそれぞれ+1,000mm

ブース設置可能エリア
w4,000mm × d5,000mm

ストックスペース設置可能エリア
w2,000mm × d1,000mm
(床養生必須)

- 電源 20A仕様 × 3回路
使用可能電気容量は、1回路につき 15Aまでです。
※2次側での漏電ブレーカーの設置をお願いします。
※躓き防止のため、電源モールをご準備ください。





イベント実施例

●PRイベント（北側スペース）



●PRイベント（南側スペース）



●PRイベント（北側スペース）



●PRイベント（南側スペース）



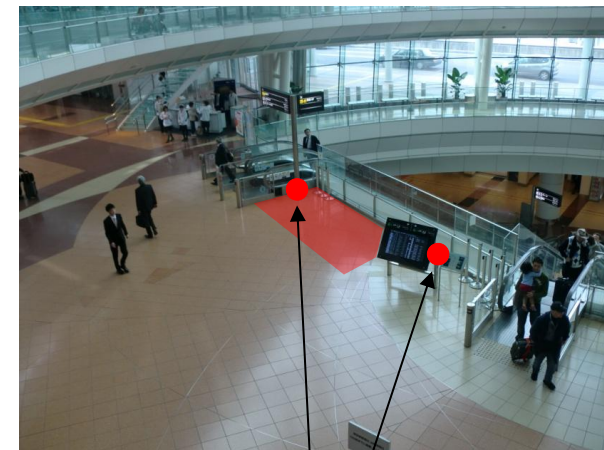


1. 名 称	2F マーケットプレイス中央
2. 展 開 エ リ ア	w5,000mm × d3,000mm × h2,600mm ※15㎡ 展示のみ
3. 利 用 料 金	<div>1日～7日間までご利用 12万5千円／日</div> <div>8日間～14日間までご利用 11万2千円／日（8日目以降、約10%割引）</div> <div>15日間～21日間までご利用 10万円／日（15日目以降、20%割引）</div>
4. 利 用 可 能 期 間	最長21日間まで
5. 設 営・撤 去 可 能 時 間	<div>設 営 前日20:00～翌4:00</div> <div>撤 去 当日20:00～翌4:00</div> <div>※宅急便の荷送りはこの限りではありません。</div>
6. 付 帯 設 備	電源2回路(15A × 2回路)
7. 用 途	展示
8. 特 記 事 項	

展示のみです。有人で行うことは不可です。

展示方法及び造作物等について制限がございます。事前に企画書・図面等を確認させていただきます。

TVモニターの設置は可能です。サンプリング物は設置不可です。



電源位置



●電源 20A仕様 × 2回路（各所1回路ずつ）
使用可能電気容量は、1回路につき 15Aまでです。
 ※2次側での漏電ブレーカーの設置をお願いします。
 ※躓き防止のため、電源モールをご準備ください。



イベント実施例

●車両展示イベント



●装飾展示イベント



●パネル展示イベント



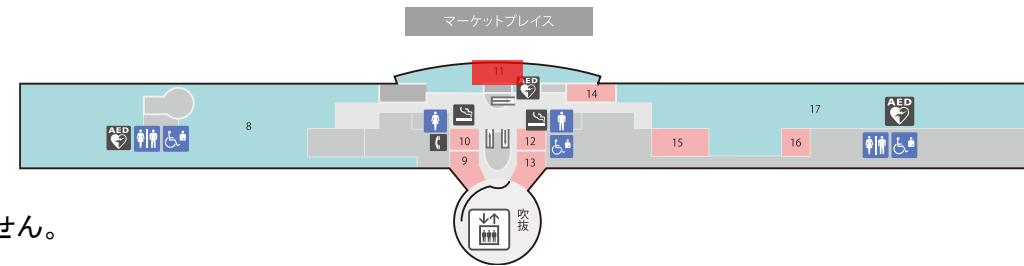
●パネル展示イベント





1. 名 称 5F フライトデッキトキョー
2. 展 開 エ リ ア w10,000mm × d8,000mm × h2,100mm ※最大使用可能面積 80㎡
3. 利 用 料 金
 - 1日～7日間までご利用 20万円／日
 - 8日間～14日間までご利用 18万円／日（8日目以降、10%割引）
 - 15日間～21日間までご利用 16万円／日（15日目以降、20%割引）
4. 利 用 可 能 期 間 最長21日間まで
5. 設営・撤去可能時間
 - 設営 前日20:00～翌4:00
 - 撤去 当日20:00～翌4:00

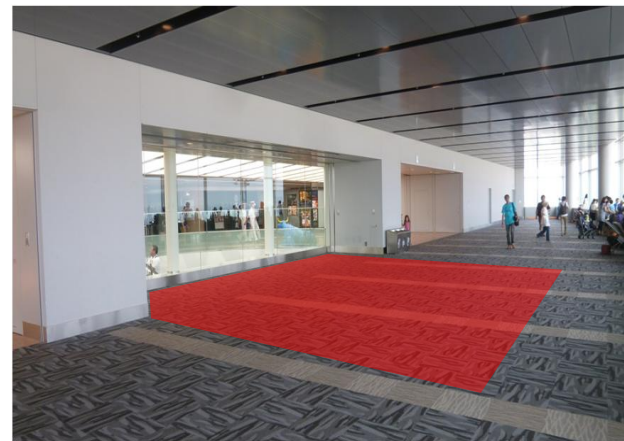
※宅急便の荷送りはこの限りではありません。
6. 付 帯 設 備 電源2回路(15A × 2回路)
7. 用 途 展示・PR・サンプリング
8. 特 記 事 項
 - 車両展示は不可です。





電源位置
(※左右1回路ずつ)

イベントスペースw10,000mm × d8,000mm (80㎡)



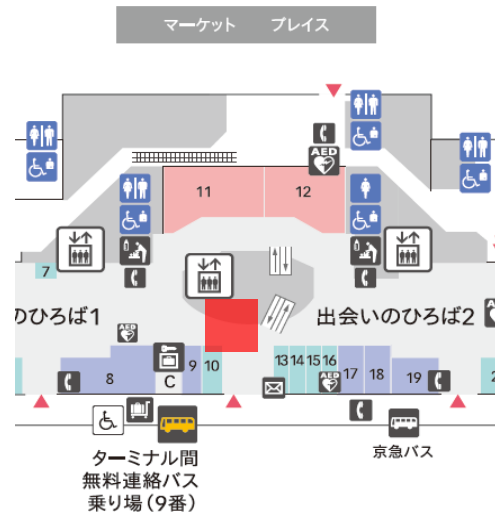
- 電源 20A仕様 × 2回路
使用可能電気容量は、1回路につき 15Aまでです。
※2次側での漏電ブレーカーの設置をお願いします。
※踏み防止のため、電源モールをご準備ください。

※ストックスペースも使用可能です。(1万円/日)
最大使用可能面積は80㎡となります。(要相談)

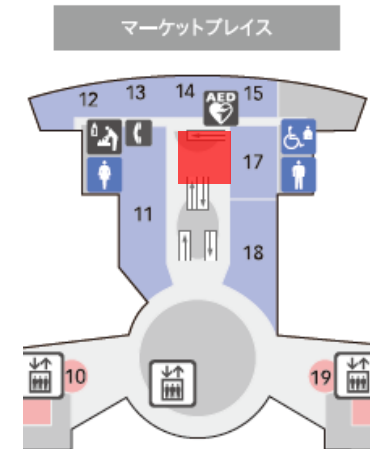


フライトデッキトキョーをご利用いただく際は、以下の告知スペースを併せてご利用いただけます。
ポスタースタンドまたはイーゼルスタンド。ポスターまたはポスターパネルをご支給ください。

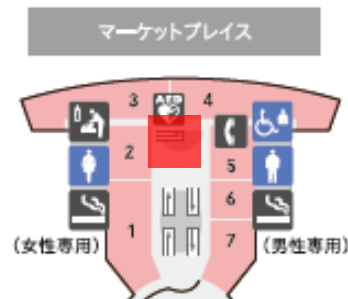
1F



3F



4F



5F





イベント実施例

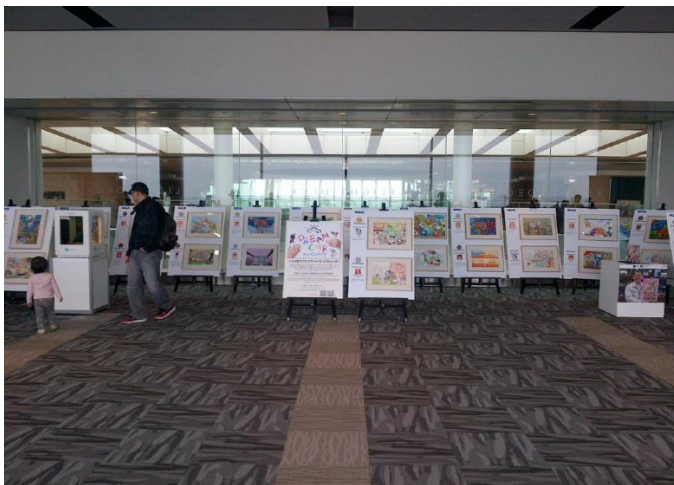
●トークショーイベント



●物販イベント



●展示イベント

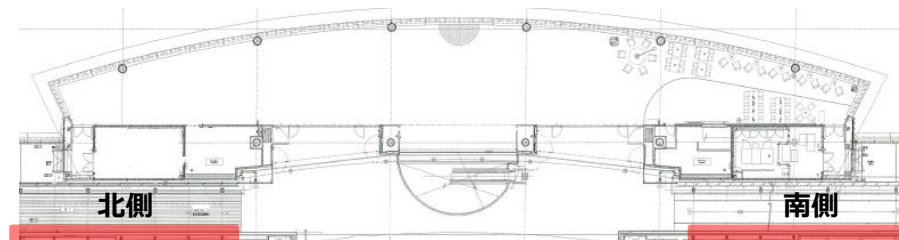


●物販イベント





1. 名 称 5F スカイデッキ通路（壁面利用）
2. 展 開 エ リ ア
北側 = w24,200mm × h2,060mm
南側 = w26,900mm × h2,060mm
※詳細寸法は現調ください。
3. 利 用 料 金
1日～6日間までご利用 10万円／日
※7日間以上14日間以下のご利用の場合は、一律70万円
4. 利 用 可 能 期 間 最長14日間まで
5. 設 営・撤 去 可 能 時 間
設 営 前日20:00～翌4:00
撤 去 当日20:00～翌4:00
※宅急便の荷送りはこの限りではありません。
6. 付 帯 設 備 なし
7. 用 途 展示
8. 特 記 事 項



壁面への直貼りは禁止いたします。レイアウトについては応相談。

ピクチャーレール用のワイヤーフックをお貸出しいたします。（1式 3万円）

追加照明としてレールライトをお貸出しいたします。（1式 3万円）

展望デッキから風の吹き込みがありますので、掲示物の振れ防止策をご考案ください。

館内は採光設備をとっており、朝・夕の光度が低くなっているため、照明設備の設置をご検討ください。

通路への設置物（イーゼルスタンド・展示物等）は、通行障害となるため不可です。

ワイヤーフック





イベント実施例

●パネル展示イベント





1. 名 称 3F 国際線出発ロビーエリア
2. 展 開 エ リ ア w6,500mm × d5,500mm × h2,100mm ※最大使用可能面積
3. 利 用 料 金

1日～7日間までご利用	20万円／日
8日間～14日間までご利用	18万円／日（8日目以降、10%割引）
15日間～21日間までご利用	16万円／日（15日目以降、20%割引）
4. 利 用 可 能 期 間 最長21日間まで
5. 設 営・撤 去 可 能 時 間

設 営	前日20:00～翌4:00
撤 去	当日20:00～翌4:00

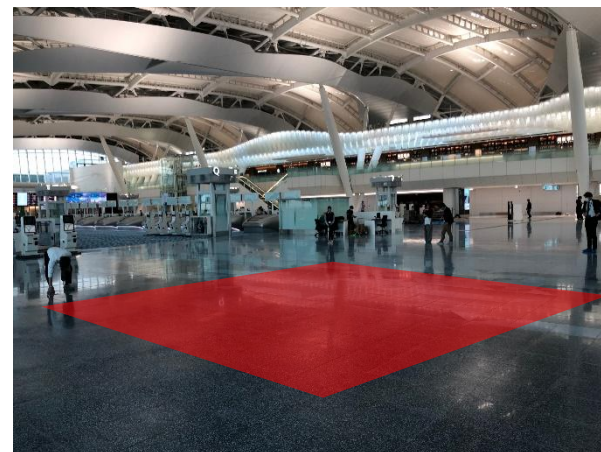
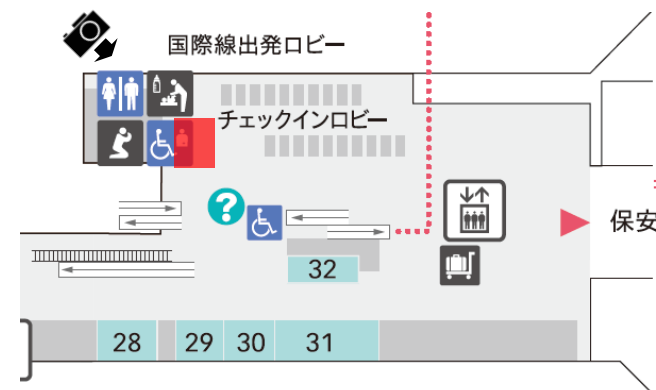
※宅急便の荷送りはこの限りではありません。
6. 付 帯 設 備 電源2回路(15A × 2回路)
7. 用 途 展示・PR・サンプリング
8. 特 記 事 項

出発ロビー一階となりますので、過度な勧誘は厳禁といたします。

館内アナウンスが正常に聞こえる音量での実施をお願いしておりますので、

現場にて適宜確認・調整させていただきます。

館内は採光設備をとっており、朝・夕の光度が低くなっているため、照明設備の設置をご検討ください。



床電源2口



床電源2回路×2